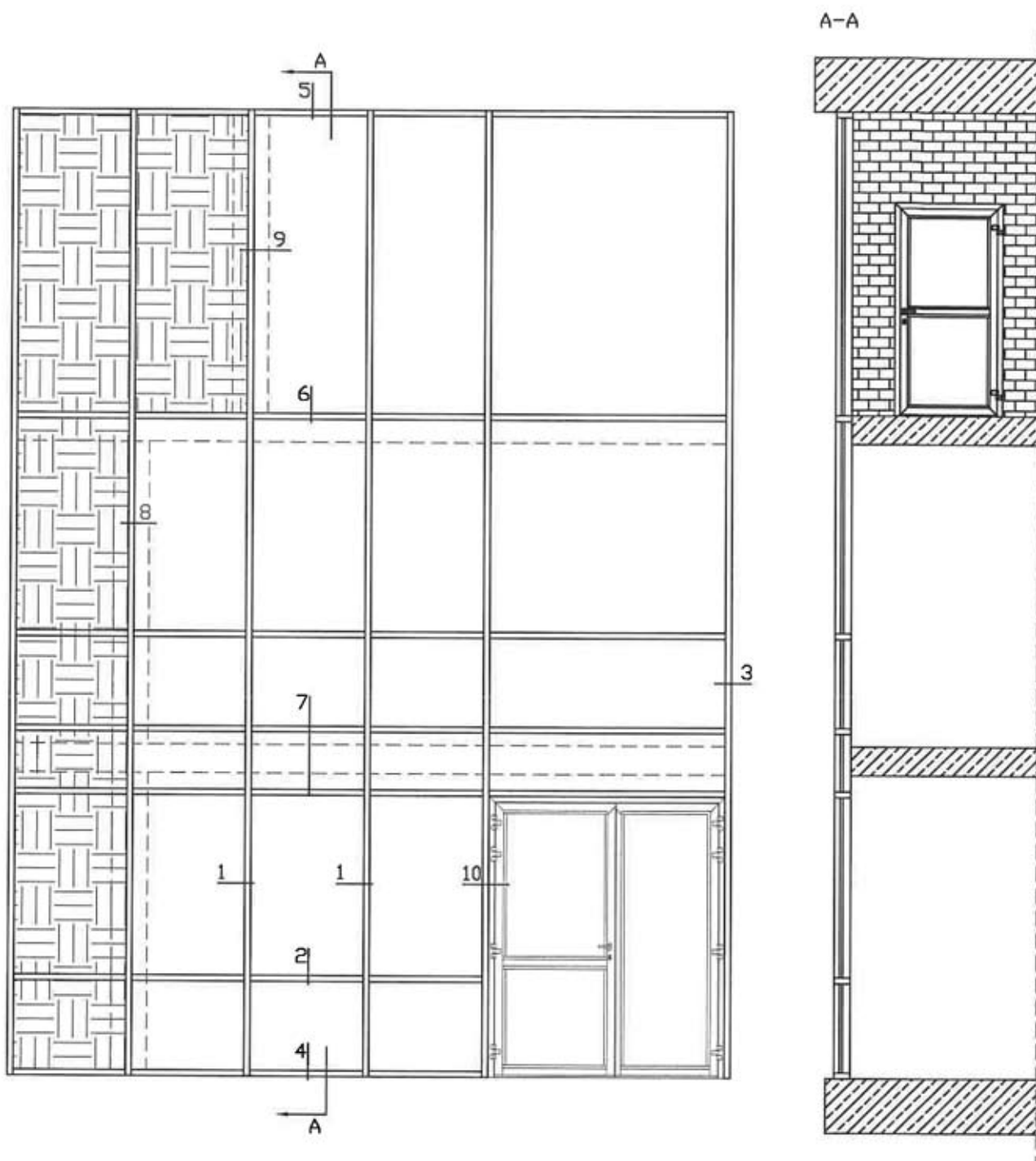


 SYSTÈME GLASS 29 rue d'Anjou 38070 St Quentin Fallavier T. 04 74 27 63 11 www.eurobuilt.fr	Référence Procès Verbal : PV RS 18-061 MUR RIDEAU ALU EI 60	
	Plan de principe : assemblage d'un mur rideau	Date : 07/12/2020
	Vitrage : FIRESWISS FOAM EI 60	Ech : 1/1
	Dim. maxi cloison : L. INFINI x H. INFINI	

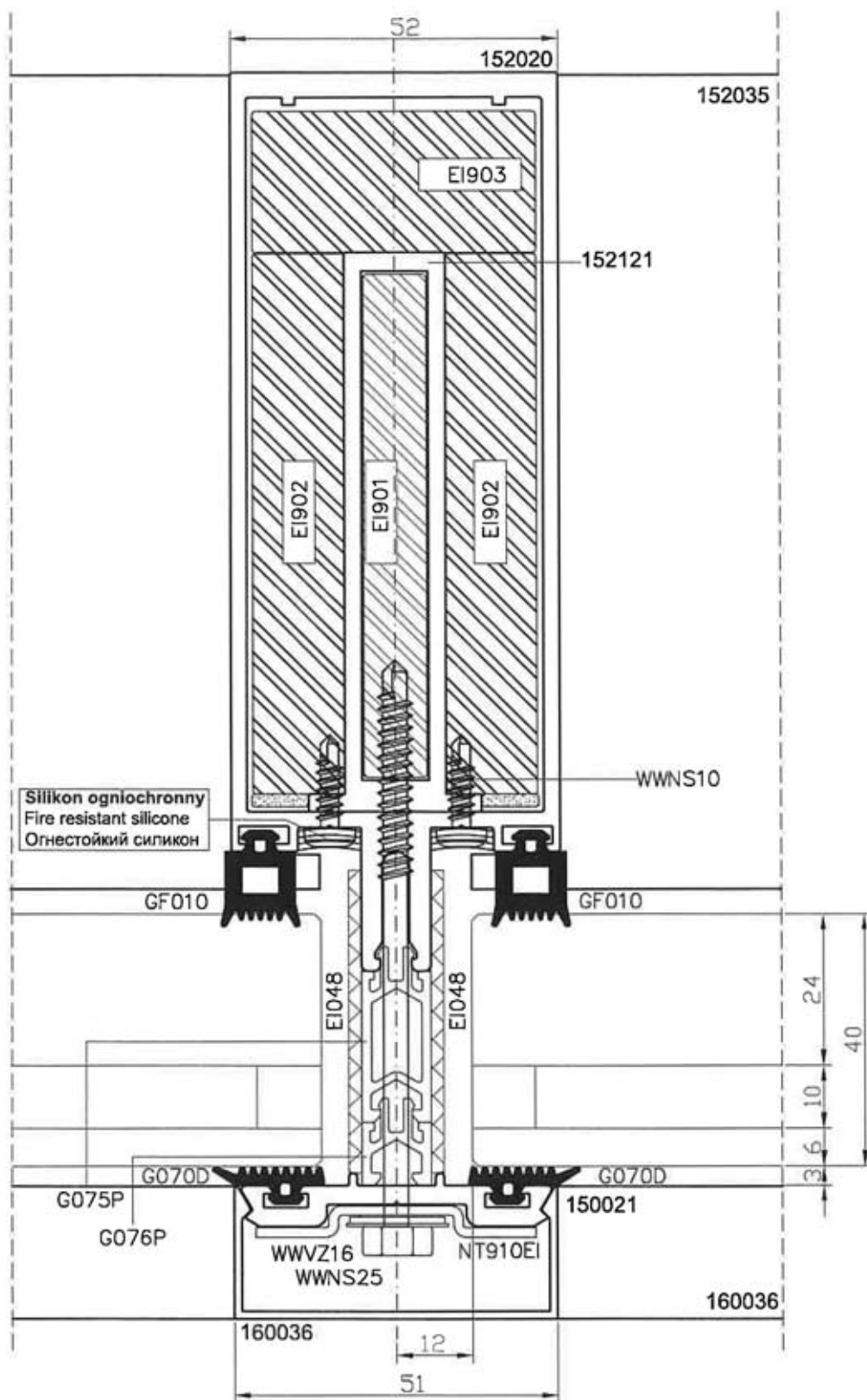
Ces plans de fabrication sont la propriété exclusive de la société Eurobuilt. Ils sont confidentiels et ne peuvent être utilisés, reproduits ou communiqués, en tout ou partie et sous aucune façon sans l'accord écrit au préalable d'Eurobuilt.

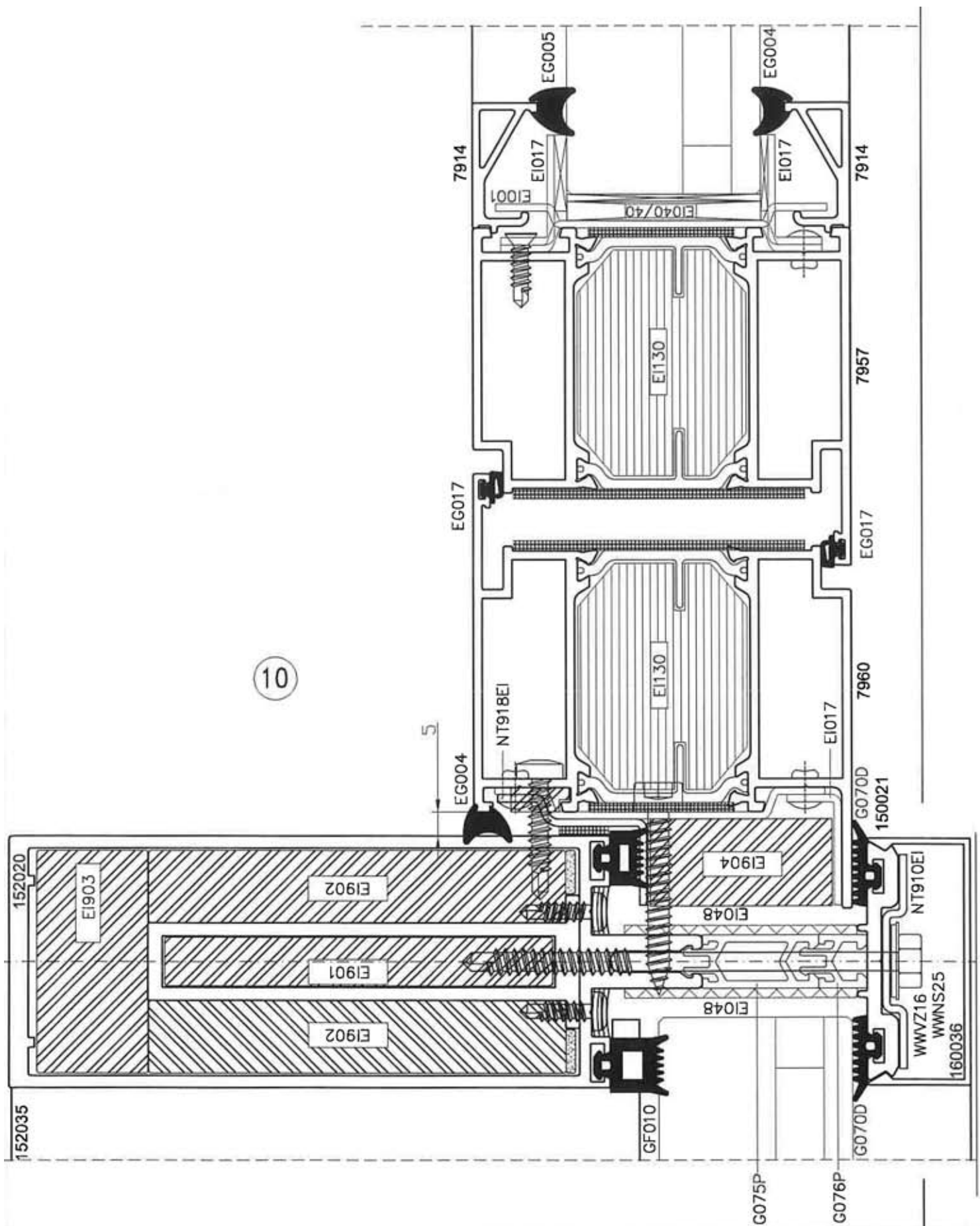




 - bez odporności ogniolowej
 - no fire resistance
 - без огневой стойкости

 SYSTÈME GLASS 29 rue d'Anjou 38070 St Quentin Fallavier T. 04 74 27 63 11 www.eurobuilt.fr	Référence Procès Verbal : PV RS 18-061 MUR RIDEAU ALU EI 60	
	Plan de principe : section diagrammes et descriptions	Date : 07/12/2020
	Vitrage : FIRESWISS FOAM EI 60	Ech : 1/1
	Dim. maxi cloison : L. INFINI x H. INFINI	

Ces plans de fabrication sont la propriété exclusive de la société Eurobuilt. Ils sont confidentiels et ne peuvent être utilisés, reproduits ou communiqués, en tout ou partie et sous aucune façon sans l'accord écrit au préalable d'Eurobuilt.





 SYSTÈME GLASS 29 rue d'Anjou 38070 St Quentin Fallavier T. 04 74 27 63 11 www.eurobuilt.fr	Référence Procès Verbal : PV RS 18-061	MUR RIDEAU ALU EI 60
	Plan de principe :	Date : 07/12/2020
	Vitrage : FIRESWISS FOAM EI 60	Ech : 1/1
	Dim. maxi cloison : L. INFINI x H. INFINI	

Ces plans de fabrication sont la propriété exclusive de la société Eurobuilt. Ils sont confidentiels et ne peuvent être utilisés, reproduits ou communiqués, en tout ou partie et sous aucune façon sans l'accord écrit au préalable d'Eurobuilt.