

VITRAGE – EI60

JANSEN

DIMENSION VITRAGE (largeur x hauteur)

- 2500 x 1500
- 1500 x 2500

TYPE DE VITRAGE

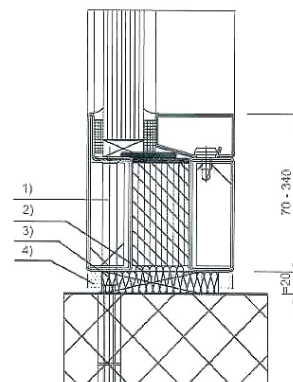
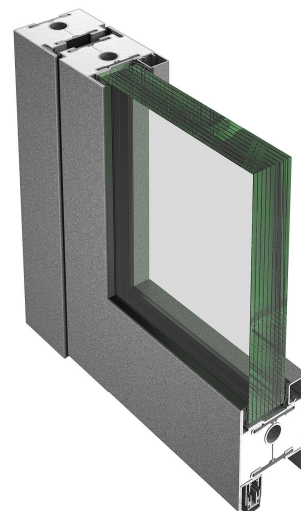
- Vitrage feuilleté 23 et 27 mm
- Vitrage isolant 1 face 23 et 27 mm
-

SUPPORT DE POSE

- Béton armé densité 2200 Kg/m³
- Parois en béton plein et parpaing masse 1600 Kg/m³ et ép. >150 mm
- Béton cellulaire masse 550 Kg/m³ et une épaisseur >a 150 mm
- Cloison légère

CARACTÉRISTIQUES TECHNIQUES

- Renforts opposés au sens du feu
- Vitrage double sens au feu
- Simple ou double parclosage réalisé en profils acier clipsé sur des vis boutons
- Parcloles associées à des bandes de fibre minéral étanchée par un cordon de silicone neutre
- Possible association des parcloles aux joints EPDM et calage réalisé par deux cales d'assise
- Ossature acier de la série JANISOL 2
- 2 profils acier extrudés reliés entre eux par renfort en « I »
- Isolé par remplissage céramique
- Assemblage par soudure ou vissés mécaniquement



FICHE VITRAGE
PDF



PROCÈS-VERBAL
N° RS 11-A-087



NORMES
ACOUSTIQUES