

PANNEAU PLEIN – EI60

JANSEN

DIMENSION PANNEAU (largeur x hauteur)

1385 x 1413 maxi vertical

TYPE DE PANNEAU

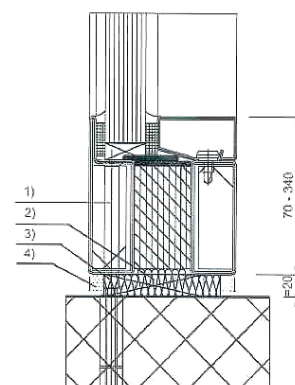
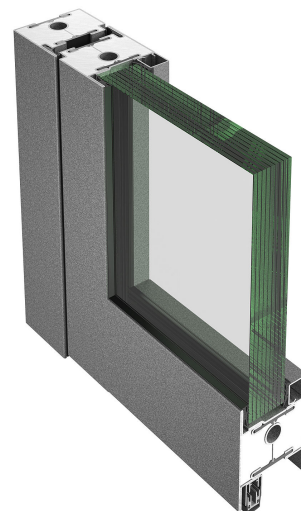
- Panneau plein 39 mm : 2 plaque de plâtre ep. 18 mm + tôle acier 10/10 mm sur chaque face

SUPPORT DE POSE

- Béton armé densité 2200 Kg/m³
- Parois en béton plein et parpaing masse 1600 Kg/m³ et ép. >150 mm
- Béton cellulaire masse 550 Kg/m³ et une épaisseur >a 150 mm
- Cloison légère

CARACTÉRISTIQUES TECHNIQUES

- Renforts opposés au sens du feu
- Vitrage double sens au feu
- Simple ou double parclosage réalisé en profils acier clipsé sur des vis boutons
- Parcloes associées à des bandes de fibre minéral étanchée par un cordon de silicone neutre
- Possible association des parcloes aux joints EPDM et calage réalisé par deux cales d'assise
- Ossature acier de la série JANISOL 2
- 2 profils acier extrudés reliés entre eux par renfort en « I »
- Isolé par remplissage céramique
- Assemblage par soudure ou vissés mécaniquement


 FICHE VITRAGE
 PDF

 PROCÈS-VERBAL
 N° RS 11-A-087

 NORMES
 ACOUSTIQUES