

# VITRAGE – EI30

## DIMENSION VITRAGE (largeur x hauteur)

- 2000 x 2840 \*
- 2500 x 1500 \*\*

## TYPE DE VITRAGE

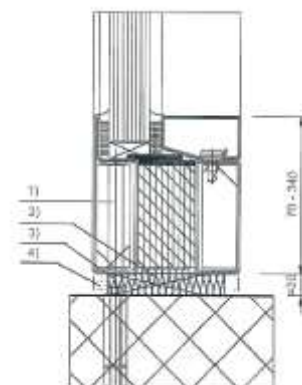
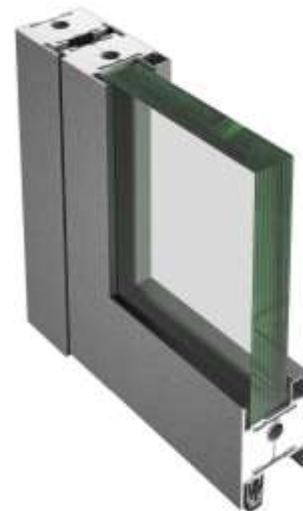
- Vitrage feuilleté 15 et 19 mm
- Vitrage isolant 1 face 15 et 19 mm
- Contre-face : nombreuses possibilités

## SUPPORT DE POSE

- Béton armé densité 2200 Kg/m<sup>3</sup>, épaisseur a 200 mm
- Béton cellulaire densité >550 Kg/m<sup>3</sup>, épaisseur >150 mm
- Cloison légère
- Parois en béton et parpaings masse 1600Kg/m<sup>3</sup> et une ép. > a 150 mm
- Intégration dans cloison vitrée

## CARACTÉRISTIQUES TECHNIQUES

- Sens du feu indifférent
- Simple et double parclosage en acier de la série FUEGO LIGHT 60
- Fixations par boutons de parclose
- Jonction entre vitrages par bande par joints EPDM ou par un poteau pour jonction en ligne
- Vitrages en fond de feuillure par 2 calles d'assise
- Ossature en profilé acier de la série FUEGO LIGHT 60
- Assemblé par soudure des 2 profils acier
- Reliés par renfort en « I » et isolés par remplissage céramique

FICHE VITRAGE  
PDF



PROCÈS-VERBAL  
N° 09-A-499



NORMES  
ACOUSTIQUES