

VITRAGE – EI30



PASSAGE LIBRE (largeur x hauteur maxi)

- PORTE 1 VANTAIL : 1400 x 2980 mm
- PORTE 2 VANTAUX : 2830 x 2880 mm
Larg. maxi semi-fixe : 652 mm, Larg. maxi principale : 1460 mm
Dim. principale supérieur au semi-fixe
- PORTE 2 VANTAUX INÉGAUX : 652 > 1460 x 2880 mm
- Dimension vitrage : voir les côtes du passage de porte

TYPE DE VITRAGE

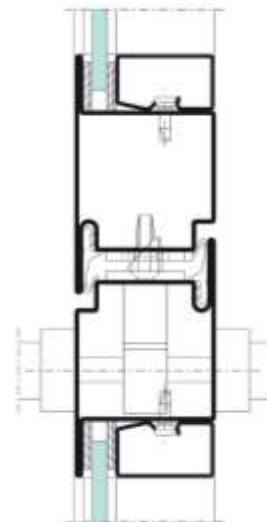
- Vitrage feuilleté 15 et 19 mm
- Vitrage isolant 1 face 15 et 19 mm
- Contre-face : nombreuses possibilités

SUPPORT DE POSE

- Béton armé >2200kg/n2 épaisseur >200 mm
- Parois en béton plein et parpaings masse 1600Kg/m3 épaisseur >150mm
- Béton cellulaire densité >500Kg/m3 épaisseur >150mm
- Cloison légère

CARACTÉRISTIQUES TECHNIQUES

- Simple parclosage en profil acier
- Fixations par vis boutons
- Jonctions des ailettes et parclozes par bande de fibre minérale ou possibilité joint EPDM
- Vitrages maintenus dans les angles par 2 calles en bois d'hêtre
- Bloc-portes formés de profilés métalliques thermiquement isolés de la série FUEGO LIGHT 30
- Assemblage par soudure des 2 montants et 1 traverse haute et 1 traverse basse
- Profilés composés d'un tube acier isolé par plaques de PROMATEC H



FICHE VITRAGE
PDF



PROCÈS-VERBAL
N° 09-A-500