

# PANNEAU PLEIN – E30

## JANSEN

### DIMENSION PANNEAU (largeur x hauteur)

- 1113 x 1239 mm
- 1340 x 1833 mm

### TYPE DE PANNEAU

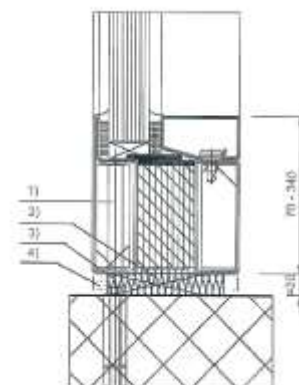
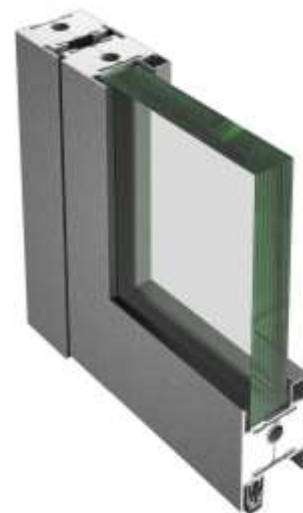
- Panneau de 11 et 18 mm
- Panneau de 21 mm

### SUPPORT DE POSE

- Béton armé densité 2200 Kg m3 épaisseur >200 mm
- Parois en béton plein et parpaings ayant une masse de 1600 Kg/m3 épaisseur >150 mm
- Béton cellulaire masse >550 Kgm3 épaisseur >150 mm
- Cloison légère 98/120

### CARACTÉRISTIQUES TECHNIQUES

- Vitrage feu côté contre-face
- Simple ou double parclosage réalisé en profils acier clipsé sur des vis boutons
- Parcloles associées à des bandes de fibre minérale étanchée par un cordon de silicone feu
- Possible association des parcloles aux joints
- Ossature acier de la série ECONOMY 50
- Les profils sont assemblés entre eux par soudure
- Isolé par remplissage céramique



FICHE VITRAGE  
PDF



PROCÈS-VERBAL  
N° 11-A-210



NORMES  
ACOUSTIQUES