

VITRAGE – E30

JANSEN

DIMENSION VITRAGE (largeur x hauteur)

- 2718 x 1704
- 1500 x 2500
-

TYPE DE VITRAGE

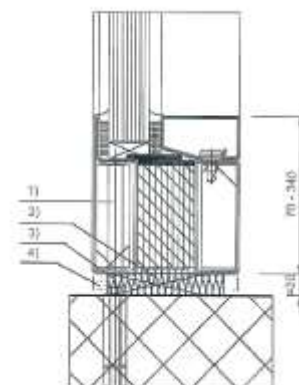
- Vitrage trempé 6 mm
- Vitrage feuilleté 66-2
- Vitrage isolant avec intercalaire de 6 à 16 mm
-

SUPPORT DE POSE

- Béton armé densité 2200 Kg m3 épaisseur >200 mm
- Parois en béton plein et parpaings ayant une masse de 1600 Kg/m3 épaisseur >150 mm
- Béton cellulaire masse >550 Kg/m3 épaisseur >150 mm
- Cloison légère 98/120

CARACTÉRISTIQUES TECHNIQUES

- Vitrage feu côté contre-face
- Simple ou double parclosage réalisé en profils acier clipsé sur des vis boutons
- Parcloles associées à des bandes de fibre minéral étanchée par un cordon de silicone feu
- Possible association des parcloles aux joints
- Ossature acier de la série ECONOMY 50
- Les profils sont assemblés entre eux par soudure
- Isolé par remplissage céramique



FICHE VITRAGE
PDF



PROCÈS-VERBAL
N° 11-A-210



NORMES
ACOUSTIQUES