

VITRAGE – EI30

JANSEN

DIMENSION VITRAGE (largeur x hauteur)

- 2000 x 2840
- 2500 x 1500

TYPE DE VITRAGE

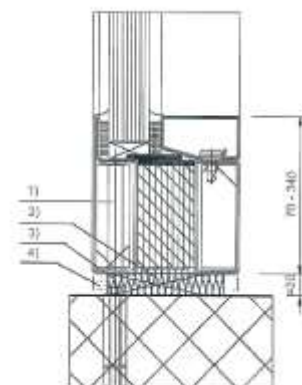
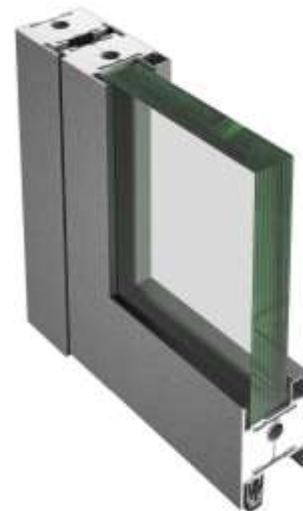
- Vitrage feuilleté 15 et 19 mm
- Vitrage isolant 1 face 15 et 19 mm
- Intercalaire de 6 à 16 mm

SUPPORT DE POSE

- Béton armé densité 2200 Kg m3 épaisseur >150mm
- Parois en béton plein et parpaings ayant une masse de 1600 Kg/m3 épaisseur >150 mm
- Béton cellulaire masse >550 Kg/m3 épaisseur >150 mm
- Cloison légère 98/120
-

CARACTÉRISTIQUES TECHNIQUES

- Renforts opposés au sens du feu
- Vitrage double sens au feu
- Simple ou double parclosage réalisé en profils acier clipsé sur des vis boutons
- Parcloles associées à des bandes de fibre minérale étanchée par un cordon de silicone neutre
- Possible association des parcloles aux joints EPDM et calage réalisé par deux cales d'assises
- Ossature acier de la série JANISOL 2
- Les montants peuvent être assemblés de 3 manières
- Isolé par remplissage céramique
- Assemblage par soudure ou vissés mécaniquement



FICHE VITRAGE
PDF



PROCÈS-VERBAL
N° 12-A-225



NORMES
ACOUSTIQUES