

PANNEAU PLEIN – E30

JANSEN

PASSAGE LIBRE (largeur x hauteur maxi)

- PORTE 1 VANTAIL : 1334 x 2584 mm
Surface maxi : 3.13 m²
- PORTE 2 VANTAUX : 2080 x 2480 mm
*Larg. maxi semi-fixe : 300 mm, Larg. maxi principale : 1070 mm
Dim. principale supérieur au semi-fixe*
- PORTE 2 VANTAUX INÉGAUX : 300 > 1070 x 2480 mm
- Surface autorisée à 50% de la partie vitrée de la porte par un panneau plein

TYPE DE PANNEAU

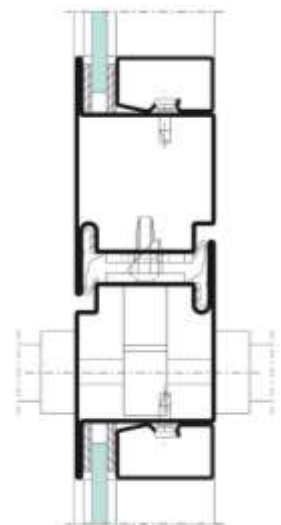
- Panneau 11.5 mm : 1 plaque de plâtre ép 9.5 mm + 1 tôle acier 1 mm sur chaque face
- Panneau 21 mm : 1 plaque de plâtre ép. 18 mm + 1 tôle acier 1 mm sur chaque face
- Panneau 28 mm : 1 plaque de plâtre ép. 12.5 mm + 1 tôle acier 1 mm sur chaque face

SUPPORT DE POSE

- Béton armé >2200kg/n² épaisseur >150 mm
- Parois en béton plein et parpaings masse 1600Kg/m³ épaisseur >150mm
- Béton cellulaire densité >500Kg/m³ épaisseur >150mm
- Cloison légère

CARACTÉRISTIQUES TECHNIQUES

- Simple ou double parclosage réalisé en profils acier clipsé sur des vis boutons
- Parcloles associées à des bandes de fibre minérale étanchée par un cordon de silicone neutre
- Possible association des parcloles aux joints EPDM et calage réalisé par deux cales d'assises
- Ossature acier de la série ECONOMY 50
- Les profils sont assemblés entre eux par soudure
- Joint de porte sur le profil coté battement



FICHE VITRAGE
PDF



PROCÈS-VERBAL
N° 11-A-211