

VITRAGE – EI30

PASSAGE LIBRE (largeur x hauteur maxi)

- 1362 x 2374
- Dimension vitrage : voir les côtes du passage de porte

TYPE DE VITRAGE

- Vitrage feuilleté 15 et 19 mm (feu coté PVB)
- Vitrage isolant 1 face 15 et 19 mm (feu coté PBV)
- Triple isolant avec 19 mm (feu coté PBV)
- Contre-face : nombreuses possibilités
-

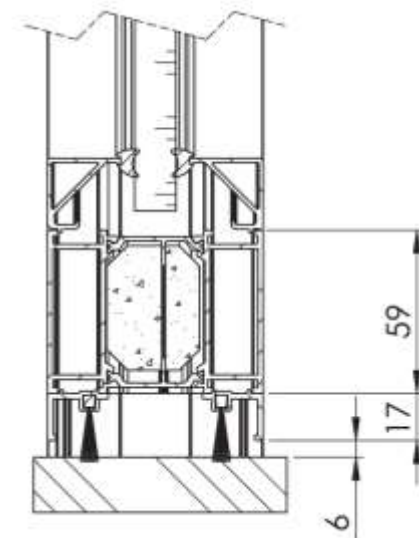
SUPPORT DE POSE

- Béton 2200 kg/m3 ép mini 150 mm
- Brique 1600 kg/m3 ép mini 150 mm

CARACTÉRISTIQUES TECHNIQUES

- Dimension hors tout du bloc porte : 1502 x 2464
- Ossature en aluminium composée de 2 montants et d'une traverse supérieure en alu
- D'une traverse inférieure mm du bas du vantail - Possibilité de traverse intermédiaire
- Montants et traverses équipés de joints EPDM
- EI 30-15 mm 38 db RW et 37 db RA
- EI 30-19 mm, 19 SC 40 db RA
-
- Aluminium à rupture de pont thermique
- Ensemble double sens au feu sur 15 mm
- Ensemble sens au feu coté film PVB sur 19mm
- EI30, système à double parclochage
- Montants et traverses simple et renforcés

OPTIONS : Etanchéité ouvrage : soit mousse PU soit laine de roche et silicone feu



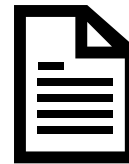
FICHE VITRAGE
PDF



PROCÈS-VERBAL
N° RS 15-095



PLAN TECHNIQUE
PDF



PLAN TECHNIQUE
DWG