

VITRAGE – EI60

PASSAGE LIBRE (largeur x hauteur maxi)

- 1362 x 2387
- Dimension vitrage : voir les côtes du passage de porte

TYPE DE VITRAGE

- Vitrage feuilleté 23 et 27 mm
- Vitrage isolant 1 face 23 et 27 mm (feu côté opposé au verre flotté)
- Contre-face : nombreuses possibilités

SUPPORT DE POSE

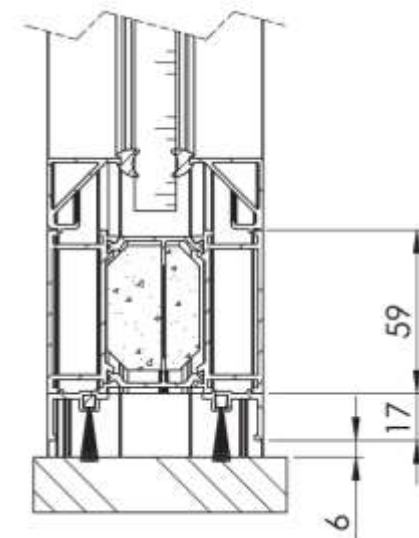
- Béton 2200 kg/m³ mini 250 et degré > EI60
- Brique et béton cellulaire 1600 kg/m³ mini 250 et degré > EI60
- Paroi vitrée avec PV feu mini EI60

CARACTÉRISTIQUES TECHNIQUES

- Dimension hors tout du bloc porte : 1502 x 2457
- Ossature en aluminium composée de 2 montants et d'une traverse supérieure en alu
- D'une traverse inférieure du bas du vantail - possibilité de traverse intermédiaire
- Montants et traverse équipés de joints EPDM
- EI 60-23 mm, 43 db RW et 42 db RA
- EI 60-27 mm, 44 db RW et 43 db RA
- Aluminium à rupture de pont thermique
- Ensemble double sens au feu sur 23 mm
- Ensemble sens au feu coté film PVB sur 27 mm
- EI60 , système à double parclosage
- Montants et traverses simple et renforcés

* si parement alu + acier, feu côté acier

OPTIONS : Etanchéité ouvrage : soit mousse PU soit laine de roche et silicone feu



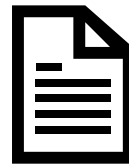
FICHE VITRAGE
PDF



PROCÈS-VERBAL
N° RS 15-133



PLAN TECHNIQUE
PDF



PLAN TECHNIQUE
DWG