

PANNEAU – EI30

DIMENSION PANNEAU (largeur x hauteur maxi)

- Pas de limite de dimension (100% panneau plein)

TYPE DE PANNEAU

Composition :

- L'âme composée de 2 plaques de plâtre GFK ép. 12.5 et de parements en tôle aluminium ép 1.5.
- L'âme et les parements sont assemblés à l'aide de mastic silicone DC700

SUPPORT DE POSE

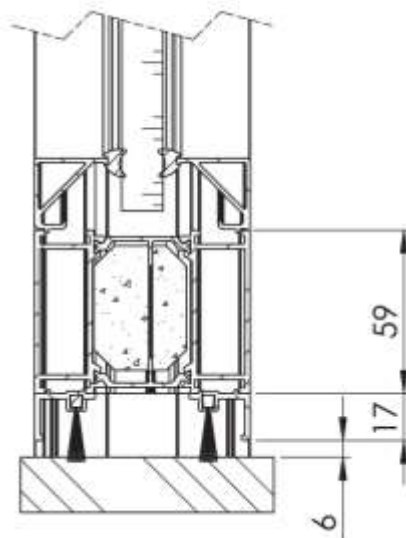
- Béton 2200 kg/m³ ép mini 150 mm
- Brique 1600 kg/m³ ép mini 150 mm
- Imposte et latéral vitré

CARACTÉRISTIQUES TECHNIQUES

- Dimension hors tout du bloc porte : 1502 x 2464
- Ossature en aluminium composée de 2 montants et d'une traverse supérieure en alu
- D'une traverse inférieure mm du bas du vantail - Possibilité de traverse intermédiaire
- Montants et traverses équipés de joints EPDM
- EI 30-15 mm 38 db RW et 37 db RA
- EI 30-19 mm, 19 SC 40 db RA
-
- Aluminium à rupture de pont thermique
- Ensemble double sens au feu sur 15 mm
- Ensemble sens au feu coté film PVB sur 19mm
- EI30, système à double parclochage
- Montants et traverses simple et renforcés

OPTIONS

- Etanchéité ouvrage : soit mousse PU soit laine de roche et silicone feu
- Maxi imposte vitré 2502 x 843
- Maxi latéral vitré 468 x 3285



FICHE VITRAGE
PDF



PROCÈS-VERBAL
N° RS 15-096



PLAN TECHNIQUE
PDF



PLAN TECHNIQUE
DWG