

# VITRAGE – EI30

## DIMENSION VITRAGE (largeur x hauteur)

- 1800 x 3060 mm  
Surface maxi : 5,21m<sup>2</sup>

## TYPE DE VITRAGE

- Vitrage feuilleté 19 mm

## SUPPORT DE POSE

- Béton armé masse > 1600 Kg/m<sup>3</sup> ép. > 200mm
- Cloison légère, 98, 120
- Béton cellulaire masse > à 500 kg/m<sup>3</sup> ép. > 200mm
- Mur béton masse > 650 Kg/m<sup>3</sup> ép. > 200mm.

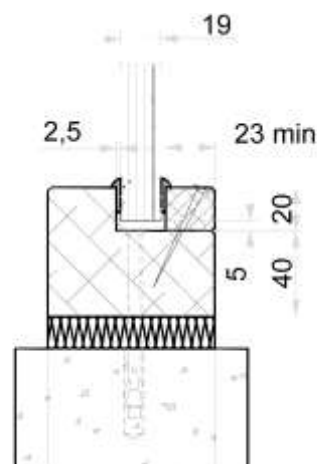


## CARACTÉRISTIQUES TECHNIQUES

- Bois massif exotiques ou européens
- Bois lamellé collé abouté
- Densité mini 420 kg /m<sup>3</sup>
- Cloison double sens au feu
- Cloison hauteur maxi 3170
- Simple et double parcloage
- Parcloes clouées ou vissées
- Dimension cloison vitré et pleine = 3400 mm hauteur
- EI30-19 mm SC 40 dB Rw et 40 dB Ra
- 

## OPTION

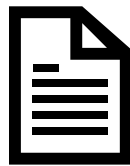
- FLEXILODICE BS possible comme joint de vitrage
- Possibilité angle à 90° et pan coupé à 45° sur bord à bord



FICHE VITRAGE  
PDF



PROCÈS-VERBAL  
N° EFR-14-1554



PLAN TECHNIQUE  
PDF



PLAN TECHNIQUE  
DWG