

BLOC-PORTE VITRÉ
Gamme SIGNATURE

EI60
Sens du feu : 2 sens
PV feu Efectis n° 14-A-263

R_w (C ; C_{tr}) dB¹
43 dB mini suivant
configuration

U_g
5,3 à 5,1 W/m².K
suivant configuration

1B1



Caractéristiques

Huissierie Vantail	<ul style="list-style-type: none">Huissierie 3 côtésSimple ou double vantaux
Essence de bois (huissierie / vantaux)	<ul style="list-style-type: none">Hêtre lamellé collé abouté à peindreBois dur à peindre ou à vernirChêneAutres (nous consulter)
Profil huissierie	<ul style="list-style-type: none">Bâti section mini 75 x 70 mmRainure à brique section mini 118 x 70 mmUne aile de recouvrement
Ouvrant	<ul style="list-style-type: none">Épaisseur mini 75 mm
Options	<ul style="list-style-type: none">Couvre-joint (s)Traverse intermédiaire ou meneauSabot
Vitrage	<ul style="list-style-type: none">Vitrage feuilleté EI60 : clair, opale, double vitrage pour amélioration des performancesGarde-corps, selon norme EN12600Fixé avec parclose fournie
Remplissage	<ul style="list-style-type: none">Possibilité de remplissage par panneau pleinPetits bois décoratifs
Ferrage	<ul style="list-style-type: none">Paumelles ObjectaGâche 1 point et mortaise tête (serrure non fournie)Serrure 1 ou 3 pointsAutres options, voir pages quincailleries
Équipement acoustique en option	<ul style="list-style-type: none">Plinthe automatique



	Épaisseur vitrage			
EI 60-23	23	43 (-1 ; -3)	5,3	1B1
EI 60-27	27	44 (-1 ; -3)	5,1	1B1
EI 60-27 opale	27	44 (-1 ; -3)	5,1	1B1

Autres : nous consulter

1 : de base, les vitrages bénéficient d'un certificat acoustique. Toutefois, les menuiseries vitrées n'ont pas subi d'essai acoustique.

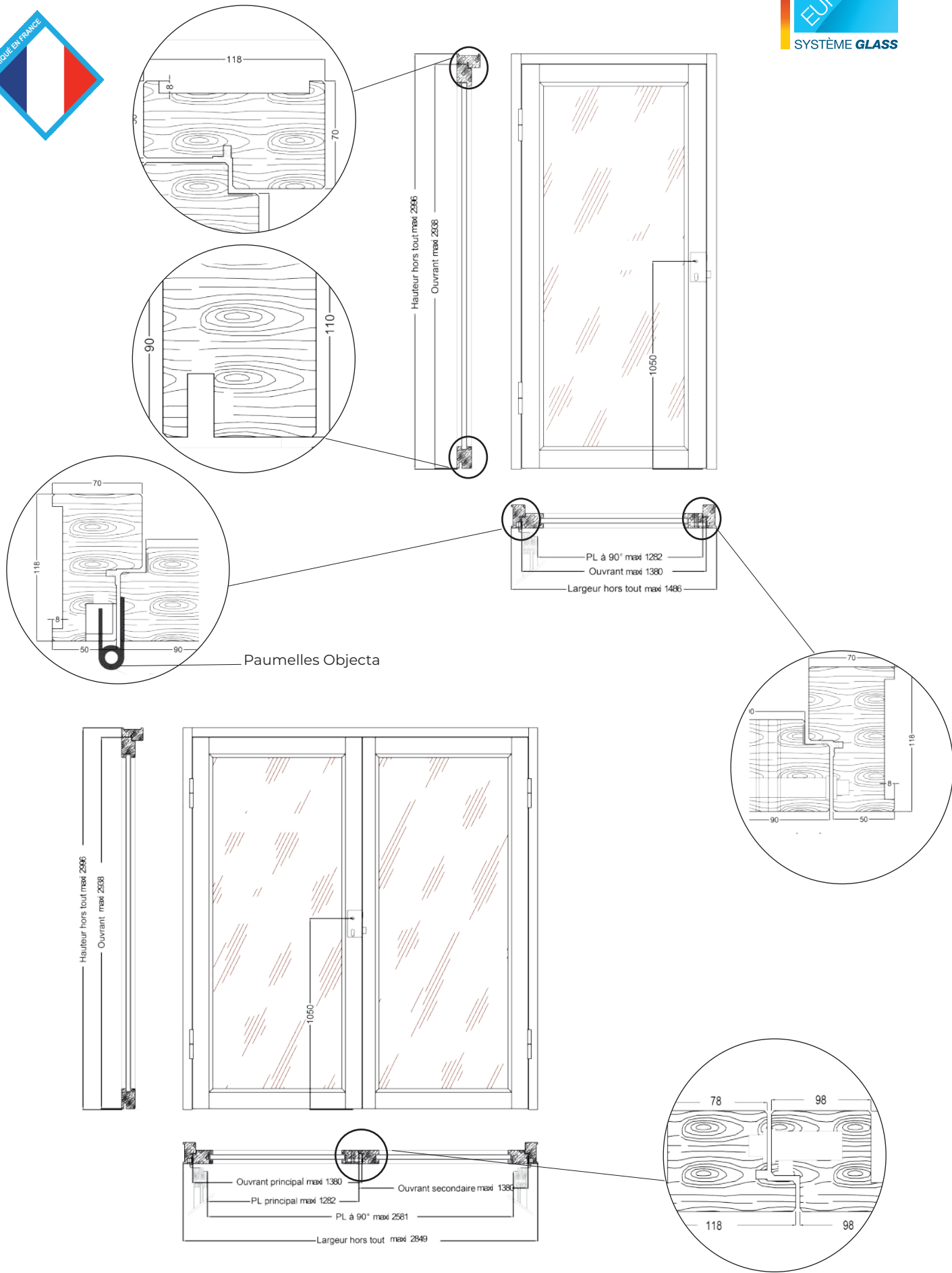
Dimensions H x l certifiées (mm)	1 Vantail		2 Vantaux ¹	
	Min	Max	Min	Max
Hauteur	800	2938	800	2938
Largeur	855	1380	2 x 855	2 x 1380

1 : pour 2 vantaux inégaux, les 3 conditions suivantes doivent être respectées : largeur minimale hors-tout du vantail secondaire : 600 mm ; largeur maximale hors-tout du vantail principal : 1380 mm ; largeur du vantail secondaire / celle du vantail principal >= 0,43.

Mode de pose et supports

- Pose verticale sur supports souples ou rigides
- Étanchéité paroi support / cadre châssis par laine de roche et mastic.

Documentation technique



Ces schémas constituent une illustration de ce que nous pouvons réaliser.

BLOC-PORTE VITRÉ

Quincailleries (liste non exhaustive)

Articulations



Paumelle en applique
Objecta 160



Charnière invisible Pivota

Fermetures



Serrure 1 point axe 40 ou
50



Gâche pour serrure 1 point



Gâche pour serrure 3
points



Serrure électrique KEL 564



Serrure électrique KEL 565



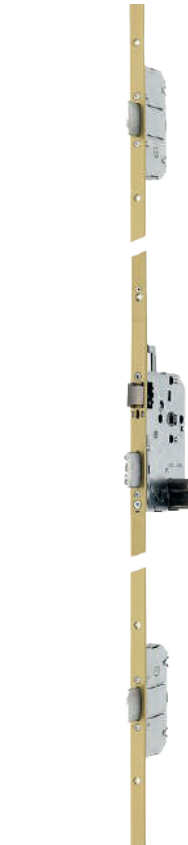
Serrure électrique SVP
6000



Serrure électrique SVP
6000



Serrure d'hôtel
électronique Quantum



Serrure 3 points axe 50



Tél. : 04 74 27 63 11
www.eurobuilt.fr

Ces schémas constituent une illustration de ce que nous pouvons réaliser.

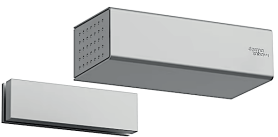
Fermetures



Contact de position



Verrou automatique pour
vantail semi-fixe



Verrou électromagnétique
TV200



Équipements acoustiques



Joint isophonique feu



Plinthe automatique

Ferme-portes



Ferme-porte applique à
compas
TS 89



Ferme-porte applique
bandeau ou à glissière
TS93

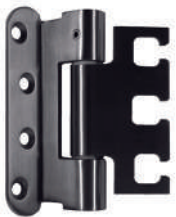


Ferme-porte encastré
bandeau ou à glissière
ITS96

Accessoires blocs-portes version maternelle



Joint anti-pince doigt



Paumelle coudée