

CHÂSSIS VITRÉ PLOMBÉ ANTI X

Gamme SIGNATURE

- Non-feu OU EW 30 / EI30 / EI60
Sens du feu : 2 sens
PV feu CSTB n° RS20-033 / RS20-024 / RS25-015
- R_w (C ; C_{tr}) dB¹
35 dB mini suivant configuration
- U_g
5,7 à 5,3 W/m².K mini suivant configuration
- 2A2 à 1B1 suivant configuration



Selon les besoins, il est possible de **combiner** avec un châssis plombé anti X des **verres feu, non feu, acoustiques, un store intégré... N'hésitez pas à nous consulter !**

Caractéristiques

Essence du cadre	<ul style="list-style-type: none"> Hêtre lamellé collé abouté à peindre Bois dur à peindre ou à vernir Chêne Autres (nous consulter)
Profil	<ul style="list-style-type: none"> Bâti (châssis non feu) : 75 x 58 + parclose plombée Bâti (châssis feu) : se reporter au PV Rainure à brique mini 118 x 58 Une aile de recouvrement
Options	<ul style="list-style-type: none"> Couvre-joint(s) Pied Elargisseur de traverse basse Store intégré
Vitrage	<ul style="list-style-type: none"> Vitrage feuilleté non feu, EW30, EI30 ou EI60 : clair, opale, double vitrage pour amélioration des performances acoustiques et / ou thermiques Vitrage emballé séparément en caisse



	Épaisseur vitrage			
Non feu 44.2	8,8	35 (-1;-3)	5,5	1B1
EW 30-7 2B2 clair	9	37 (-1; -4)	5,7	2B2
EW 30-11L opale	11	36 (-1; -2)	5,6	2A2
EW 30-11L acoustique	11	38 (-1; -3)	5,6	2A2
EI 30-15 clair	15	38 (-1;-3)	5,6	1B1
EI 30-19 opale	19	39 (-1; -3)	5,4	1B1
EI 30-19 acoustique	19	40 (0;-3)	5,4	1B1
EI 60-23 clair	23	43 (-1;-3)	5,1	1B1

Autres : nous consulter

1: de base, les vitrages bénéficient d'un certificat acoustique. Toutefois, les menuiseries vitrées n'ont pas subi d'essai acoustique.

Épaisseur vitrage en mm	Dimensions H x l maximum (mm) Hors-tout	
	NON FEU	EW 30 / EI 30 / EI 60
7 - 8,5 mm	2745 x 1375	Se reporter au PV correspondant
10 - 12 mm	2010 x 1016	
11 - 13 mm	2745 x 1220	
12 - 14 mm	2745 x 1220	
14 - 16 mm	2440 x 1220	

Mode de pose et supports

- Châssis non feu : pose verticale sur supports souples ou rigides
- Châssis feu : se reporter au PV correspondant

Documentation technique

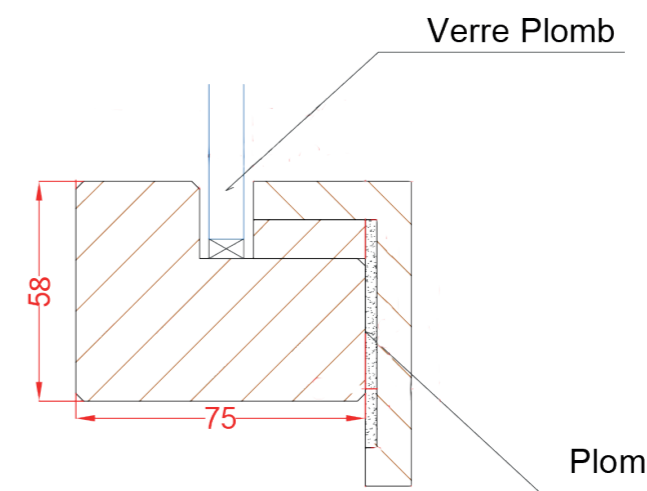


Vitrage plombé - Équivalence de plomb

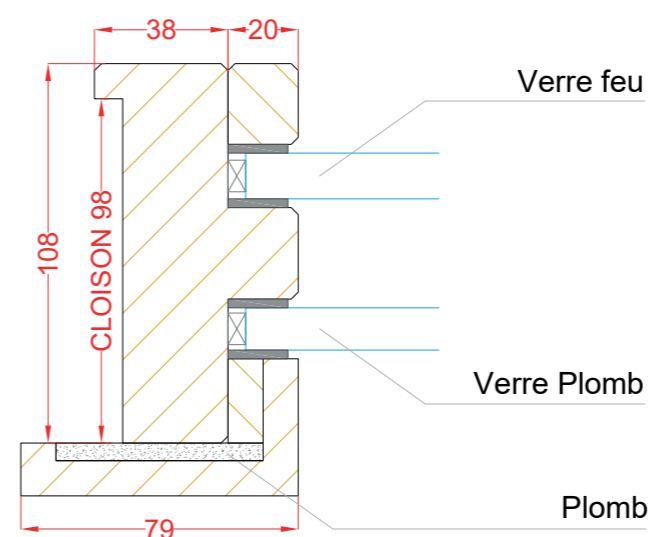
Épaisseur vitrage en mm	Équivalence de plomb minimum (mm) selon tension du générateur de rayons X			
	80 kV	100 kV	110 kV	150 kV ¹
7 - 8,5	2,3	2,3	2,3	2,1
10 - 12	3,2	3,2	3,3	2,9
11 - 13	3,6	3,5	3,6	3,2
12 - 14	4	3,8	4	3,5
14 - 16	4,7	4,5	4,6	4,1

1: tension de base.

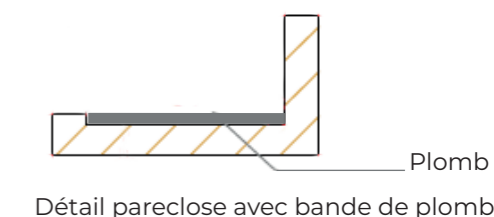
Autres tensions de générateur et épaisseurs : nous consulter



Châssis anti X simple feuillure



Châssis anti X EI 30 double feuillure



Ces schémas constituent une illustration de ce que nous pouvons réaliser.